

www.kem-kueppers.com
info@kem-kueppers.com



技术数据表



ZHM CT系列

弹药筒式外壳的齿轮流量计
用于油漆测量，优化的冲洗和重量设计

概述

凭借在流量测量领域50余年的经验以及大量的创新型和客户定制型产品研发经历，我们有资格且有能力提供流量测量技术和校准服务。为此，KEM采用了各种类型的流量测量原理。我们研发、生产并向全球供应高质量的齿轮流量计、涡轮流量计、螺杆流量计和微小流量计，以及科里奥利（Coriolis）质量流量计。特殊附件进一步扩充了产品范围。

本文介绍有关ZHM CT系列齿轮流量计的信息、技术细节和典型应用

系列	应用	工艺介质	特性
ZHM ST	流量测量	聚合物、粘合剂、硅树脂 摩擦性、低润滑性 中/高黏度	不锈钢壳体 碳化钨套筒轴承 大间隙
ZHM KL	填充工艺	液压油、乙二醇、油脂 润滑性 中/高黏度	不锈钢壳体 不锈钢滚珠轴承 大间隙
ZHM MK	定量给料与消耗量测量	柴油、特种液压油、尿素溶剂、 芳香液 (较低) 润滑性 低黏度	不锈钢壳体 不锈钢滚珠轴承 小间隙
ZHA KL	测试台监控 (液压)	液压油、自动变速器 用油 (ATF) 有润滑性 中等黏度	铝质壳体 不锈钢滚珠轴承 大间隙
ZHM CT	剂量控制 (油漆车间)	油漆、蜡、胺类 较低润滑性 中等黏度	不锈钢壳体 碳化钨套筒轴承 滚珠轴承 (选装)
ZHM HP	流量测量 (高压)	润滑剂、冷却剂、抑制剂 摩擦性、低润滑性 中等 / 高黏度	不锈钢壳体 不锈钢滚珠轴承 碳化钨套筒轴承 (选装)
ZHM CI	剂量控制 (油液与燃气)	抑制剂、乙二醇、液压控制液 摩擦性、低润滑性 中等 / 高黏度	不锈钢壳体 不锈钢滚珠轴承 碳化钨套筒轴承 (选装)

有关我们流量计产品的更多信息，以及您具体应用方面的相关要求，请垂询KEM销售部门。KEM销售部门联系方式见本文件最后一页



说明

ZHM CT系列齿轮流量计（弹药筒设计）主要用于水基和溶剂基油漆，以及填充料和底漆的测量。还是用于空腔蜡和汽车领域的摩擦性和填充型介质。其响应时间短，剂量精准，适合于涂装生产线、油封以及其他涂装系统的流量测量。

该系列齿轮流量计生产过程中仅使用了耐腐蚀性液体的优质钢材。再加上采用了碳化钨轴承，即使在最严苛的应用条件下ZHM CT流量计也能保证最优的测量精度和较长的使用寿命。

相比标准版设计而言，弹药筒式结构使重量减少了**75%**。这样既节省空间又减少重量的设计，使得该系列流量计可以安装在完全自动化的涂装生产线内，以及安装在机器人操作臂内，而不会限制其动态性能。得益于创新型和死角空间优化设计，实现了该系列流量计的更短的颜色更换时间和冲洗时间。

光纤脉冲放大器可以实现强电场区域内的无干扰信号传输，因此该系列流量计可适用于静电涂装生产线（ESTA生产线）。对于在危险区域的应用，我们按照ATEX、IECEX、CSA和其他相关标准提供真正安全的传感器和带有Ex防护功能的放大器。可提供诸如EAC (TR-CU)的额外认证。

- 底漆、填充物
- 空腔蜡与密封蜡
- 摩擦性与填充型介质
- 金属性与柔性油漆
- 喷漆设备
- ESTA与机器人应用
- 2成分与3成分混合装置
- 定量给料系统与消耗量测量

原理与设计

ZHM齿轮流量计为容积式流量计。两个精密齿轮可在测量腔内自由旋转。

齿轮与外壳之间形成密封腔。被测量的介质推动齿轮转动。流动的介质被均匀分布在测量腔内，并驱动齿轮旋转。齿轮自由旋转且不受介质流的阻碍。齿轮的旋转频率与流量成正比，并通过外壳壁上的非侵入式传感器测得。

可以对单位体积的脉冲进行分析。流量计的校准系数（K系数）表示单位体积的具体脉冲率。为了确定各个流量计的校准系数，我们在发货前对每个流量计进行了室内校准。校准过程中也考虑了客户指定的工作液黏度。我们供应的每个流量计都随附了相应的校准证明。

因为具有高输出频率、良好的分辨能力和较短的响应时间，我们的齿轮流量计在脉冲流量测量、消耗量测量以及液体定量给料方面都较为出色。

特征

- 高达 $\pm 0.1\%^{1)}$ 的高测量精度
- $\pm 0.05\%$ 的出色的可重复性
- 高达1:400的测量范围
- 响应时间短
- 抗压性高达 315 bar [4,570 psi]
- 介质温度高达180 °C [356 °F]
- 构造稳固且使用寿命长
- 1区爆裂防护ExiaIICT4或T6
- 适用于静电/ESTA应用

¹⁾ 实验室条件下；包括线性化；黏度 $\geq 30 \text{ mm}^2/\text{s}$ 。

技术参数-尺寸

SRZ型号 ²⁾	测量范围 (l/min)	K-系数 ³⁾ (pulses/l)	最大压强 (bar/psi)	频率 ³⁾ (Hz)	重量 (kg)
ZHM 01/1	0.005 至 2.0	26,500	315 [4,570]	2.2 至 880	0.4
ZHM 01/2	0.02 至 3.0	14,000	315 [4,570]	4.6 至 700	0.5

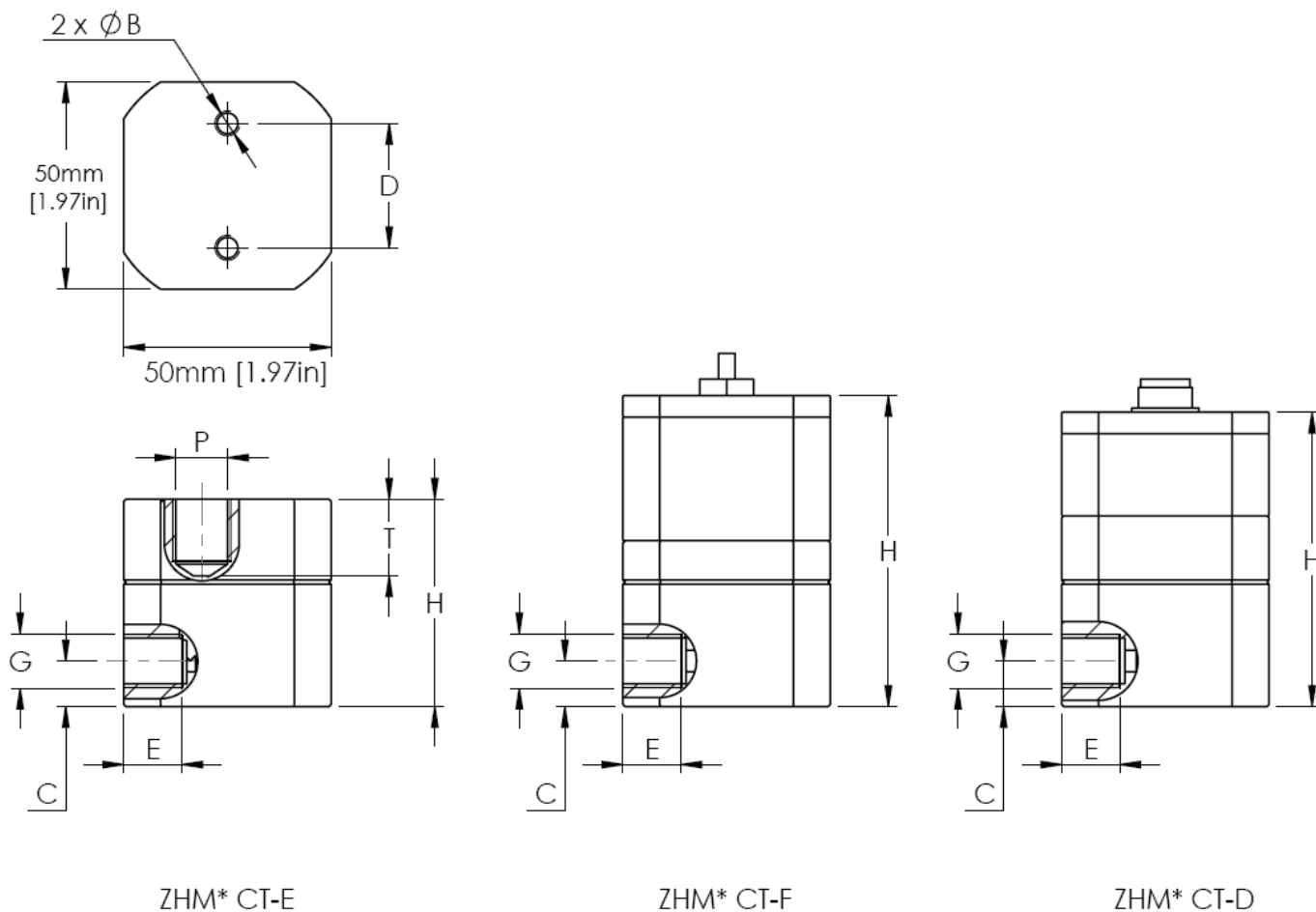
技术数据 – 总体

测量精度	高达±0.1 % ⁴⁾
可重复性	±0.05 % (在相同条件下)
线性	实际流量的±0.5 % (黏度≥ 30 mm²/s)
材料	外壳: 按DIN 1.4305 [AISI 303] 齿轮: 按DIN 1.4122 轴承: 碳化钨套筒轴承, 不锈钢滚珠轴承 密封: PTFE (其他按需)
介质温度	-40 °C至+180 °C [-40 °F至+356 °F] (其他按需)
尺寸	见尺寸图 (第5至6页)



2) 具体型号名称见订购代码 (第7页)。
3) 单传感器版流量计平均值, 可提供双传感器版和高分辨率版。
4) 实验室条件下; 包括线性化; 黏度≥ 30 mm²/s。

尺寸图 – ZHM 01/1 至 01/2带横向工艺连接



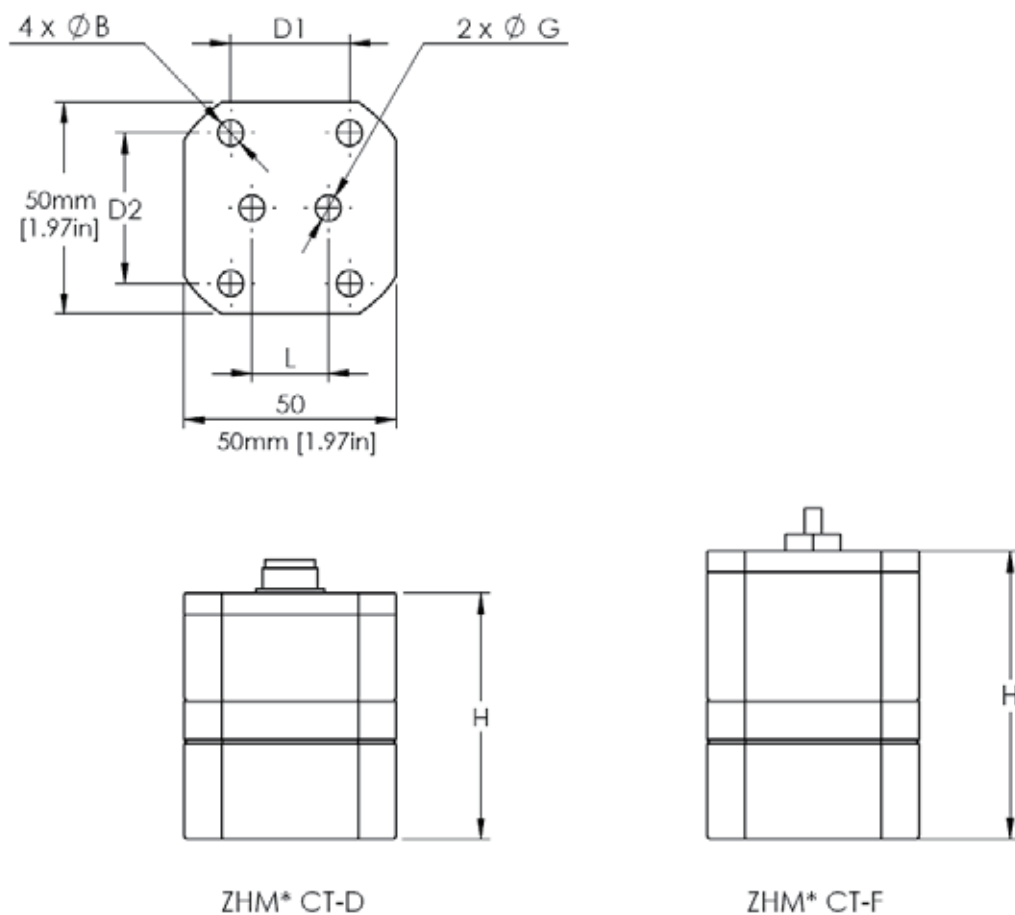
ZHM型号	Ø B	C	D	E	G ⁵⁾	H	P ⁶⁾	T
ZHM 01/1 **-D	M6▽10	11mm [0.43in]	30mm [1.18in]	10mm [0.39in]	G 1/4"	65mm [2.56in]	—	—
ZHM 01/2 **-D	M6▽10	11mm [0.43in]	30mm [1.18in]	14mm [0.55in]	G 1/4"	50mm [1.97in]	—	—
ZHM 01/1 **-E	M6▽10	11mm [0.43in]	30mm [1.18in]	10mm [0.39in]	G 1/4"	50mm [1.97in]	M14x1.5	18.5mm [0.73in]
ZHM 01/2 **-E	M6▽10	11mm [0.43in]	30mm [1.18in]	14mm [0.55in]	G 1/4"	50mm [1.97in]	M14x1.5	18.5mm [0.73in]
ZHM 01/1 **-F	M6▽10	11mm [0.43in]	30mm [1.18in]	10mm/14mm [0.39in/0.55 in]	G 1/4"	75mm [2.95in]	—	—
ZHM 01/2 **-F	M6▽10	11mm [0.43in]	30mm [1.18in]	14mm [0.55in]	G 1/4"	75mm [2.95in]	—	—

⁵⁾ 其他按需。

⁶⁾ 仅适用于,E“型端口单传感器版流量计。

注意：总安装高度为高度（H）与电子器件高度（尺寸见单独的数据表）之和。

尺寸图 – ZHM 01/1至01/2带底部入口



ZHM型号	Ø B	D1	D2	G ⁷⁾	H	L
ZHM 01/1 **-D	5.5mm [0.22in]	28mm [1.10in]	35.5mm [1.40in]	Ø 6mm [Ø 0.24in]	50mm [1.97in]	18mm [0.71in]
ZHM 01/2 **-D	5.5mm [0.22in]	28mm [1.10in]	35.5mm [1.40in]	Ø 6mm [Ø 0.24in]	58mm [2.28in]	18mm [0.71in]
ZHM 01/1 **-E	5.5mm [0.22in]	28mm [1.10in]	35.5mm [1.40in]	Ø 6mm [Ø 0.24in]	58mm [2.28in]	18mm [0.71in]
ZHM 01/2 **-E	5.5mm [0.22in]	28mm [1.10 in]	35.5mm [1.40in]	Ø 6mm [Ø 0.24in]	58mm [2.28in]	18mm [0.71in]
ZHM 01/1 **-F	5.5mm [0.22in]	28mm [1.10in]	35.5mm [1.40in]	Ø 6mm [Ø 0.24in]	60mm [2.36in]	18mm [0.71in]
ZHM 01/2 **-F	5.5mm [0.22in]	28mm [1.10in]	35.5mm [1.40in]	Ø 6mm [Ø 0.24in]	68mm [2.68in]	18mm [0.71in]

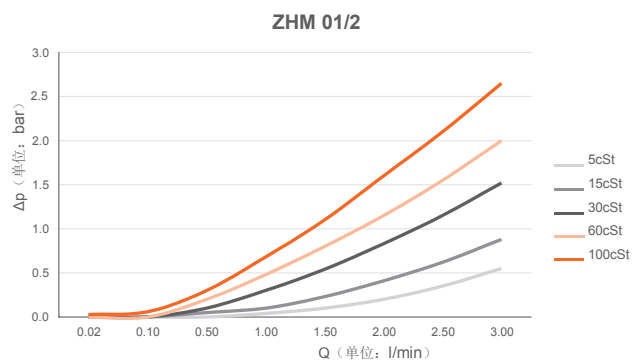
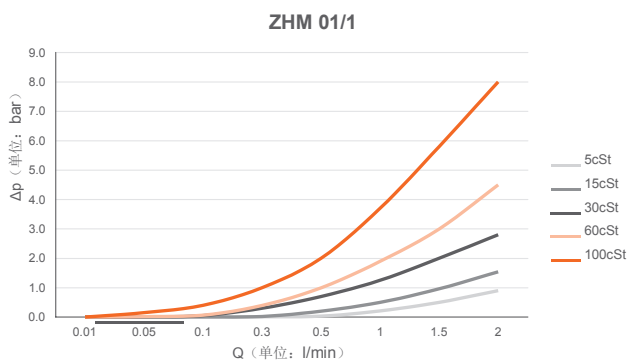
⁷⁾仅适用于„E“型端口单传感器版流量计。

注意：总安装高度为高度（H）与电子器件高度（尺寸见单独的数据表）之和

订购代码

ZHM - XX - XX - X - X					
测量范围					
0.005 - 2.0l/min					01/1
0.02 -0.02 - 3.0l/min					01/2
流量计特性					
外壳	主轴	轴承	螺栓	螺纹	
1.4305 [AISI 303]	1.4122	套筒轴承	AISI 304	bottom in-/出口 ⁸⁾	CT
1.4305 [AISI 303]	1.4122	滚珠轴承 ⁹⁾	AISI 304	bottom in-/出口 ⁸⁾	CK ⁹⁾
1.4305 [AISI 303]	1.4122	套筒轴承	AISI 304	BSPP	71
1.4305 [AISI 303]	1.4122	滚珠轴承 ⁹⁾	AISI 304	BSPP	47 ⁹⁾
传感器端口					
M14x1.5					E
插入式(倍频, 双向测量)					D
插入式 (ESTA光纤)					F
密封选项					
PTFE (Teflon®)					T
平垫圈PTFE (Teflon®) ¹⁰⁾					1

压力下降曲线



8) 需要安装板和聚四氟乙烯（PTFE）平垫圈。
 9) 无尺寸ZHM 01/1。
 10) P_{max.} 40bar [580psi]